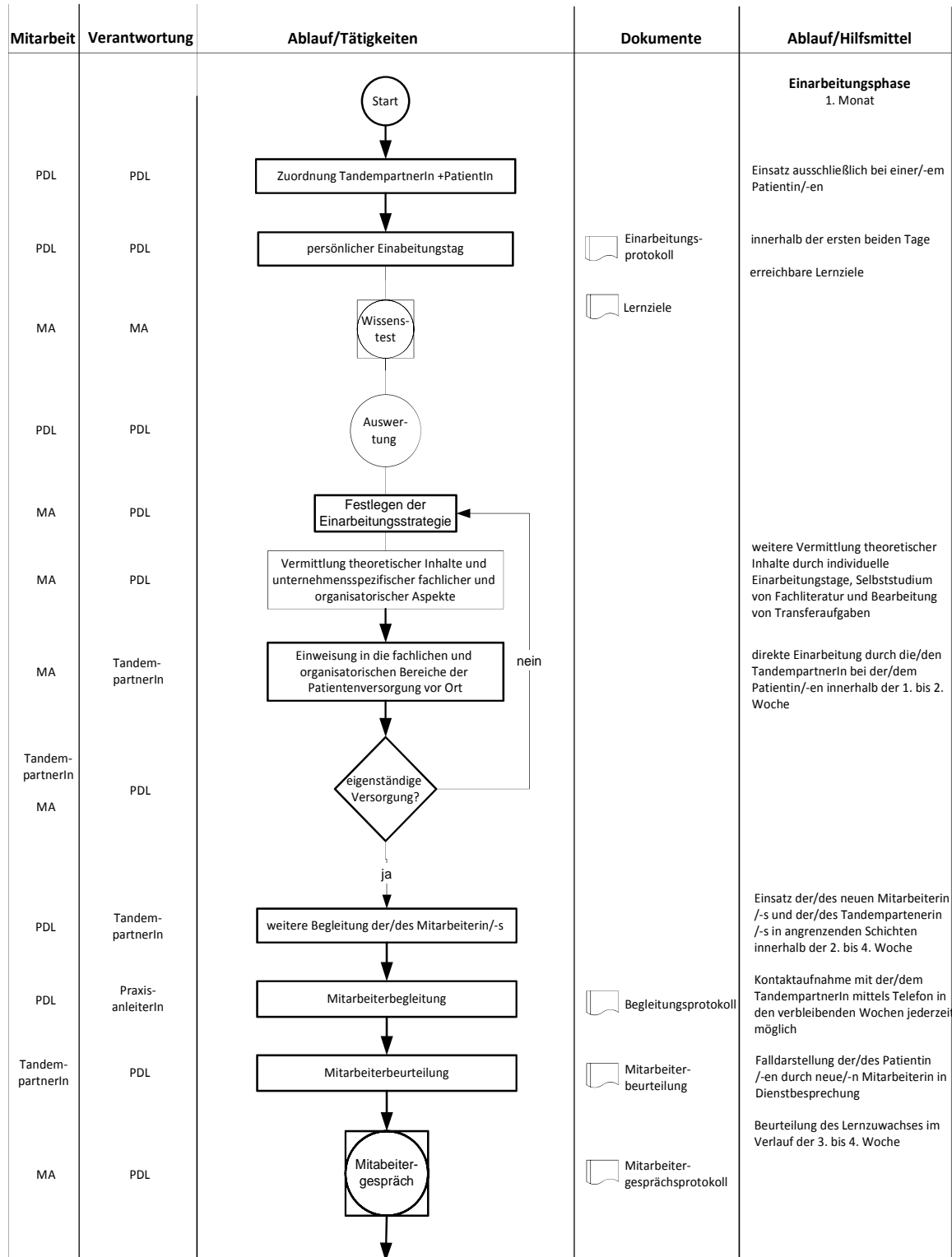


KAPITEL 14: Einarbeitung neuer MitarbeiterInnen

Ablaufdiagramm: Einarbeitung neuer MitarbeiterInnen



Bearbeitung	Freigabe	Datum	Dokument	VerteilerIn
QMB	GF	11.08.2013	Version 1	GF, QMB, PDL, OM

KAPITEL 14: Einarbeitung neuer MitarbeiterInnen

Mitarbeit	Verantwortung	Ablauf/Tätigkeiten	Dokumente	Ablauf/Hilfsmittel
		↓		Qualifikationsphase 2. bis 9. Monat
MA	MA	Tracheostomaschulung	Evaluationsbogen Fortbildung	Einsatz bei verschiedenen PatientInnen zur Erfassung eines breiten Lernspektrums möglich
PDL	Praxis- anleiterIn	Mitarbeiterbegleitung	Begleitungsprotokoll	im Verlauf des 3. Monats
Praxis- anleiterIn	PDL	Mitarbeiterbeurteilung	Mitarbeiter- beurteilung	
		↓		
MA	PDL	Mitarbeiter- gespräch	Mitarbeiter- gesprächsprotokoll	Bestimmung und Beurteilung des Lernzuwachses inklusive Festlegung von Entwicklungsmaßnahmen
		↓		Durchführung unterschiedlicher Fallbearbeitungen
MA	MA	ggf. externe Fortbildungen	Evaluationsbogen Fortbildung	ggf. weitere Vermittlung theoretischer und praktischer Inhalte durch individuelle Fortbildungen
		↓		Vorträge zu absolvierten Fortbildungen in Besprechungen
PDL	Praxis- anleiterIn	Mitarbeiterbegleitung	Begleitungsprotokoll	im Verlauf des 6. Monats
		↓		
Praxis- anleiterIn	PDL	Mitarbeiterbeurteilung	Mitarbeiter- beurteilung	
		↓		
MA	PDL	Mitarbeiter- gespräch	Mitarbeiter- gesprächsprotokoll	
		↓		
MA	MA	Heimbeatmungskurs mindestens 80 Stunden	Evaluationsbogen Fortbildung	Anfertigung einer Facharbeit im Bereich Beatmung
		↓		

Bearbeitung	Freigabe	Datum	Dokument	VerteilerIn
QMB	GF	11.08.2013	Version 1	GF, QMB, PDL, OM

KAPITEL 14: Einarbeitung neuer MitarbeiterInnen

